



 **PROTECO**®



LAMPA AKUMULÁTOROVÁ 20W 20V BEZ AKU

51.10-AL-20-20



CE



ORIGINÁLNÍ NÁVOD K OBSLUZE

ÚVOD

Vážený zákazníku, děkujeme Vám za zakoupení výrobku značky PROTECO. Tento návod k použití je nedílnou součástí výrobku a obsahuje důležité bezpečnostní pokyny, informace o správném používání a ekologické likvidaci. Před montáží, používáním a údržbou si návod důkladně přečtěte. Věnujte ho také případnému dalšímu majiteli stroje.

ÚČEL POUŽITÍ

Akumulátorová lampa o výkonu 20 W a napětí 20 V je určena k zajištění mobilního a účinného osvětlení v místech bez přístupu k elektrické síti nebo tam, kde je vyžadována snadná přenosnost a flexibilní použití. Je vhodná pro použití v domácnosti, dílně, garáži, na stavbě, při údržbářských pracích, kempování, cestování, venkovních aktivitách nebo v nouzových situacích při výpadku elektrické energie. Lampa je navržena pro provoz s kompatibilními akumulátory určenými výrobcem a musí být používána výhradně v souladu s pokyny uvedenými v tomto návodu. Není určena k trvalému osvětlení obytných prostor, k profesionálnímu průmyslovému využití ani k jinému nevhodnému použití. Jakékoli jiné použití, než je zde uvedeno, je považováno za nesprávné a může vést k poškození výrobku, snížení jeho životnosti nebo ohrožení bezpečnosti uživatele.



Výrobek splňuje požadavky příslušných evropských směrnic a norem (označení CE).



Před použitím si přečtěte návod k obsluze.



Nevyhazujte do smíšeného odpadu

Elektrická zařízení nepatří do komunálního odpadu. Recyklujte dle místních pravidel.



Li-Ion

Li-Ion baterie

Baterie a akumulátory se nesmí vyhazovat do smíšeného odpadu. Odevzdejte je na sběrné místo k ekologické recyklaci.



USCHOVEJTE TENTO NÁVOD!

Tento návod budete potřebovat pro bezpečnostní pokyny, postupy obsluhy a informace o záruce. Uchovávejte jej spolu s originálním dokladem o koupi na bezpečném místě pro budoucí použití.



VAROVÁNÍ!

Při používání elektrického spotřebiče je nutné vždy dodržovat základní bezpečnostní opatření, aby se snížilo riziko požáru, úrazu elektrickým proudem nebo vážného zranění.

OSOBNÍ BEZPEČNOST

- Nedívejte se přímo do světelného zdroje ani nesměřujte světlo do očí.
- Výrobek neumísťujte na místo, kde by bylo možné se do světla dlouhodobě dívat ze vzdálenosti menší než 2,9 m.
- Nikdy nepoužívejte výrobek, pokud je poškozený.
- Udržujte výrobek i veškeré příslušenství mimo dosah horkých povrchů.
- Výrobek nikdy žádným způsobem neupravujte ani nemodifikujte.

ELEKTRICKÁ BEZPEČNOST

- Používejte pouze baterie a nabíječky značky PROTECO.
- Nabíječku nikdy žádným způsobem neupravujte.
- Nabíječka je navržena pro konkrétní napětí. Vždy zkontrolujte, že síťové napětí odpovídá údajům uvedeným na typovém štítku.
- Nabíječka je určena pouze pro konkrétní typ akumulátoru. Použití s jiným zařízením nebo pokus o nabíjení tohoto výrobku jinou nabíječkou může způsobit požár.
- Poškozený nebo zamotaný napájecí kabel zvyšuje riziko požáru a úrazu elektrickým proudem.
- Nabíječku nepřetěžujte.
- Nikdy nepřenášejte nabíječku držením za kabel.
- Při odpojování netahejte za kabel — uchopte zástrčku a vytáhněte ji ze zásuvky.
- Nenavíjejte kabel kolem nabíječky při jejím skladování.
- Udržujte napájecí kabel mimo dosah horkých povrchů a ostrých hran.
- Napájecí kabel není vyměnitelný. Pokud dojde k jeho poškození, musí být nabíječka vyřazena z provozu a nahrazena novou.
- Vyhněte se kontaktu těla s uzemněnými nebo vodivými povrchy (např. potrubím). Zvyšuje se tím riziko úrazu elektrickým proudem.
- Nenabíjejte ani nemanipulujte s výrobkem nebo nabíječkou mokřkýma rukama.
- Nedovolte dětem používat nebo nabíjet výrobek.
- Zajistěte, aby uživatelé byli seznámeni se správným používáním, údržbou a nabíjením výrobku.
- Před každým nabíjením zkontrolujte napájecí zdroj i kabely nabíječky, zda nevykazují známky poškození nebo opotřebení.

BEZPEČNOST PŘI POUŽÍVÁNÍ BATERIE

- Kapalina unikající z baterie může způsobit podráždění pokožky nebo popáleniny.
- V případě nouze ihned vyhledejte odbornou pomoc.
- Nikdy se nedotýkejte kapaliny, která uniká z baterie.
- Při manipulaci s baterií používejte ochranné rukavice a baterii ihned zlikvidujte v souladu s místními předpisy.
- Zkratování pólů baterie může způsobit popáleniny nebo požár.
- Pokud baterii nepoužíváte, udržujte ji mimo dosah kancelářských sponek, mincí, klíčů, hřebíků, šroubů nebo jiných kovových předmětů, které by mohly propojit kontakty baterie.
- Při likvidaci spotřebiče vyjměte baterii a zlikvidujte ji bezpečným způsobem v souladu s místními předpisy.
- Baterie musí být recyklovány nebo likvidovány správným způsobem. Nevyhazujte baterie do komunálního odpadu, nespalujte je — mohou unikat nebo explodovat.
- Baterie neotevírejte, nezkratujte ani mechanicky nepoškozujte — hrozí vážné zranění.
- Nepoužívejte spotřebič, pokud je jakákoli jeho část poškozená nebo vadná.
- Nepokoušejte se používat tuto nabíječku k nabíjení jiných výrobků ani tento výrobek nabíjet jinou nabíječkou.
- Tento výrobek používá Li-ion baterie. Baterie nespalujte ani je nevystavujte vysokým teplotám — hrozí výbuch.

- Nenabíjete baterii, pokud je okolní teplota nebo teplota bateriového packu nižší než 0 °C nebo vyšší než 45 °C.
- Po dlouhodobém používání nebo při provozu za vysokých teplot může být baterie zahřátá. Před nabíjením nechte výrobek alespoň 30 minut vychladnout.
- Používejte pouze doporučené baterie PROTECO.
- Články baterie mohou za extrémních podmínek vytéct. Pokud se kapalina dostane na pokožku, okamžitě ji omyjte vodou a mýdlem.
- Pokud se kapalina dostane do očí, okamžitě je vyplachujte studenou vodou po dobu nejméně 10 minut a vyhledejte lékařskou pomoc.
- Neskladujte baterii dlouhodobě venku, zejména během zimních měsíců.

ÚDRŽBA A SKLADOVÁNÍ

- Používejte pouze náhradní díly a příslušenství doporučené výrobcem.
- Pokud výrobek nepoužíváte, uložte jej mimo dosah dětí.
- LED diody ve výrobku nejsou vyměnitelné. Po skončení jejich životnosti je nutné vyměnit celý výrobek.



UPOZORNĚNÍ!

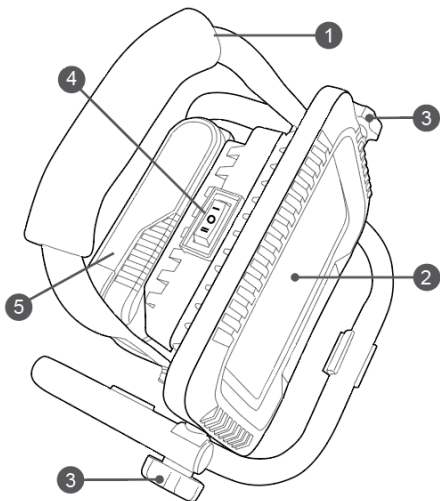
K čištění vnějších částí spotřebiče nepoužívejte rozpouštědla ani lešticí prostředky. Povrch otřete pouze suchým hadříkem.

TECHNICKÉ SPECIFIKACE

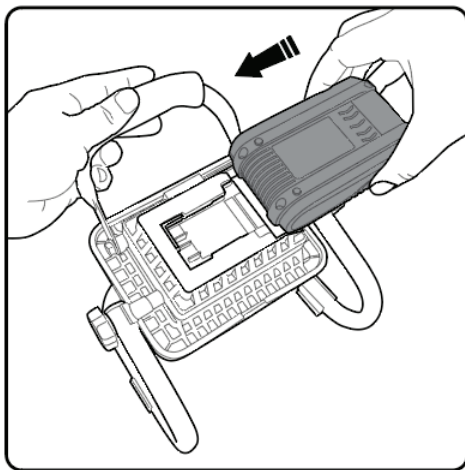
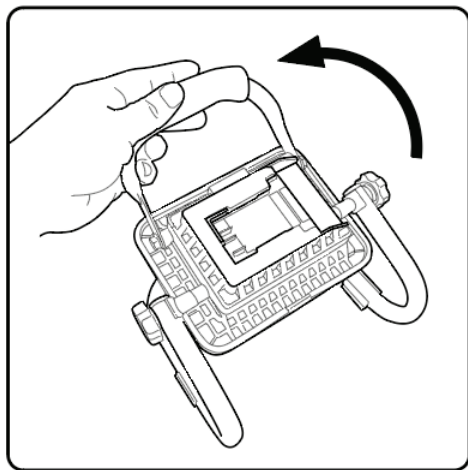
Typové označení	5110-AL-20-20
Napětí	DC 20 V (max.)
Doba provozu	až 5 hodin
Výkon	20 W
Svítivost	2000 lm (vysoký režim) / 900 lm
Kapacita akumulátoru (není součástí balení)	2,0 Ah; 4,0 Ah; 6,0 Ah; 8,0 Ah Li-ion
Nabíječka (není součástí balení)	
Vstup	220–240 V AC, 50–60 Hz, 60 W
Výstup	20 V DC, 2,0 A
Doba nabíjení	cca 60 minut

POPIS VÝROBKU

1	Rukojeť pro přenášení
2	LED diody
3	Ovládací prvky (nastavovací knoflíky)
4	Vypínač
5	Akumulátor (není součástí balení)

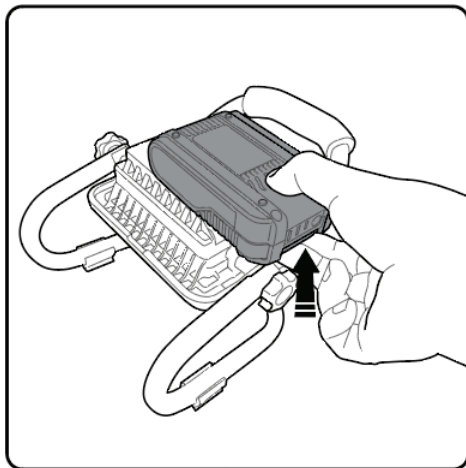


INSTALACE A VYJMUTÍ AKUMULÁTORU

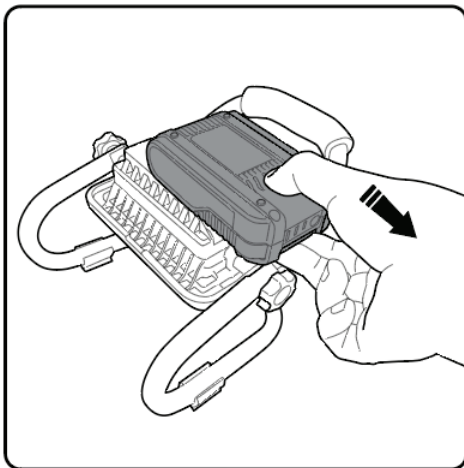
**Vložení akumulátoru:**

Jednoduše zasuňte akumulátor do určeného prostoru v zařízení.

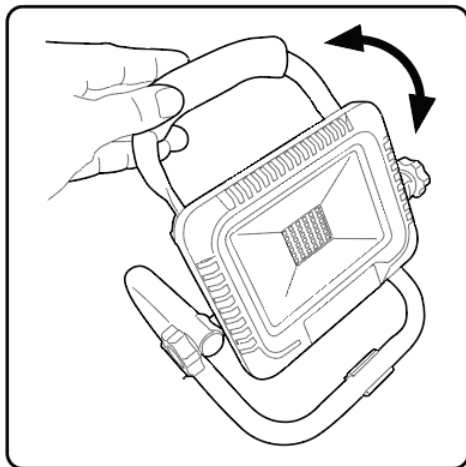
Ujistěte se, že pojistka akumulátoru správně zapadla a že je akumulátor pevně uchycen k přístroji.

**Vyjmutí akumulátoru:**

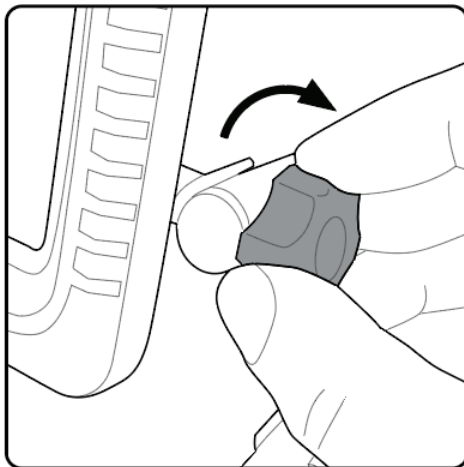
Stiskněte pojistku akumulátoru



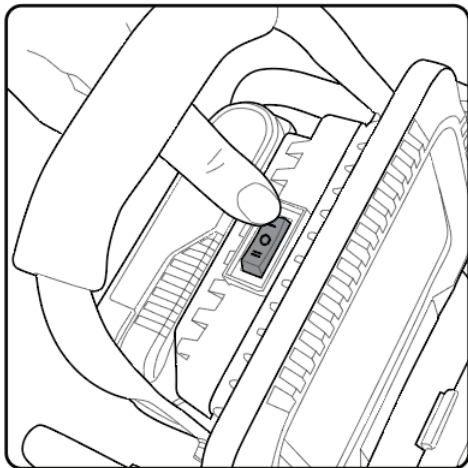
a poté akumulátor vytáhněte ze zařízení.

POUŽITÍ

Pomocí rukojeti nastavte svítilnu do požadovaného úhlu.

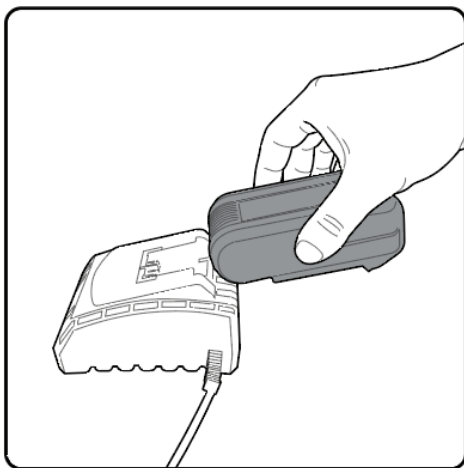


Nastavovacími knoflíky svítilnu zajistíte v požadované poloze.

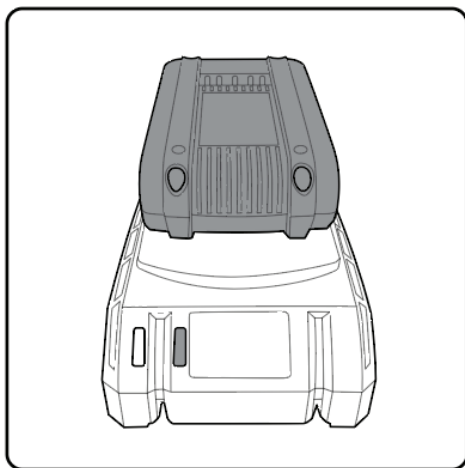


Vypínač se nachází v horní části svítilny. Svítilna má dva stupně intenzity svícení.

NABÍJENÍ AKUMULÁTORU

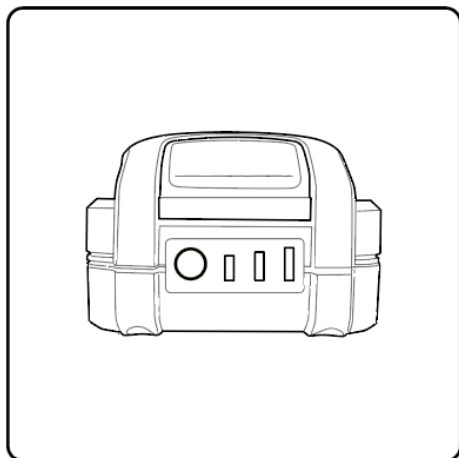


Pro nabíjení zasuňte akumulátor do nabíječky tak, aby drážky akumulátoru lícovaly s drážkami nabíječky, a akumulátor zasuňte až na doraz. Nabíječka se prodává samostatně.



Kontrolka nabíjení změní barvu ze zelené na červenou – to znamená, že probíhá nabíjení. Jakmile kontrolka opět svítí zeleně, je akumulátor plně nabitý.

INDIKÁTOR STAVU NABÍTÍ AKUMULÁTORU



Stav nabití akumulátoru lze zkontrolovat stisknutím tlačítka.

- Tři svítící proužky znamenají plně nabitý akumulátor.
- Dva proužky znamenají částečné nabití.
- Jeden proužek znamená nízký stav nabití.

ÚDRŽBA

- Výrobek vyžaduje jen minimální péči a údržbu. Čočku pravidelně čistěte jemným čisticím prostředkem, který nepoškrábá povrch. Doporučujeme svítilnu přibližně jednou za měsíc zcela vybit a poté ji znovu plně nabít.
- Pokud svítilnu delší dobu nepoužíváte, skladujte ji s plně nabitým akumulátorem a jednou za tři měsíce akumulátor znovu zcela vybijte a nabijte.
- Svítilnu skladujte na suchém místě, chráněném před mrazem. Okolní teplota by neměla přesáhnout 40 °C.

BEZPEČNOSTNÍ UPOZORNĚNÍ PRO PRACOVNÍ SVÍTLINU

- Tento výrobek není hračka a nesmí jej používat děti. Jedná se o výrobek typu „DIY“, u kterého jsou všechny elektronické součásti již pevně osazeny. Jakýkoli pokus o otevření svítilny nebo úpravu její konstrukce je zakázán, pokud jej neprovádí kvalifikovaný elektrikář.
- Nepokoušejte se vyměňovat ani upravovat LED diody. Pokud je ochranné sklo prasklé nebo rozbité, musí být před dalším použitím svítilny vyměněno.

ŘEŠENÍ POTÍŽÍ

Výrobek nefunguje

Akumulátor se mohl při intenzivním používání automaticky odpojit z důvodu ochrany proti přehřátí. Před dalším použitím nechte výrobek vychladnout.



UPOZORNĚNÍ!

Pokud je akumulátor po delším používání horký, nechte jej před nabíjením nejprve vychladnout.

AKUMULÁTOR

Akumulátory se přirozeně opotřebovávají běžným používáním. Akumulátor nerozebírejte ani se jej nepokoušejte opravovat – hrozí nebezpečí vážného zranění nebo popálení, zejména při nošení prstenu či jiných kovových předmětů.

- Po plném nabití vyjměte akumulátor z nabíječky.
- Skladujte akumulátor v suchu a při teplotě nižší než 27 °C.
- Při skladování udržujte stav nabití přibližně 30–50 %.
- Pokud byl akumulátor skladován šest měsíců nebo déle, před dalším použitím jej plně nabijte.

Výrobek se zahřívá	Při náročném nebo dlouhodobém používání je zahřívání běžné. Doporučuje se dělat pravidelné přestávky a nechat výrobek vychladnout, aby nedošlo k poškození motoru.
Akumulátor se během používání zahřívá	Jedná se o běžný jev. Pravidelně nechte akumulátor vychladnout, aby se předešlo jeho poškození.
Akumulátor a nabíječka se zahřívají během nabíjení	Tento stav je normální. Po úplném nabití doporučujeme akumulátor z nabíječky vyjmout.

ZÁRUČNÍ PODMÍNKY

Vážený zákazníku,

všechny naše výrobky podléhají přísným kontrolám kvality s cílem zajistit, že je dostanete v perfektním stavu. Jestliže i přesto dojde u vašeho zařízení k nějaké závadě, prosím kontaktujte naše servisní oddělení na adrese uvedené na záručním listu. Můžete nás také kontaktovat telefonicky na uvedeném servisním čísle. Prosím vezměte na vědomí následující podmínky, při kterých je možno uplatnit záruční nároky:

Záruka pokrývá pouze závady způsobené tímto zařízením, které byly průkazně způsobeny materiálovými nebo výrobními závadami, a je omezena pouze na odstranění takovýchto závad, nebo na výměnu zařízení podle našeho rozhodnutí.

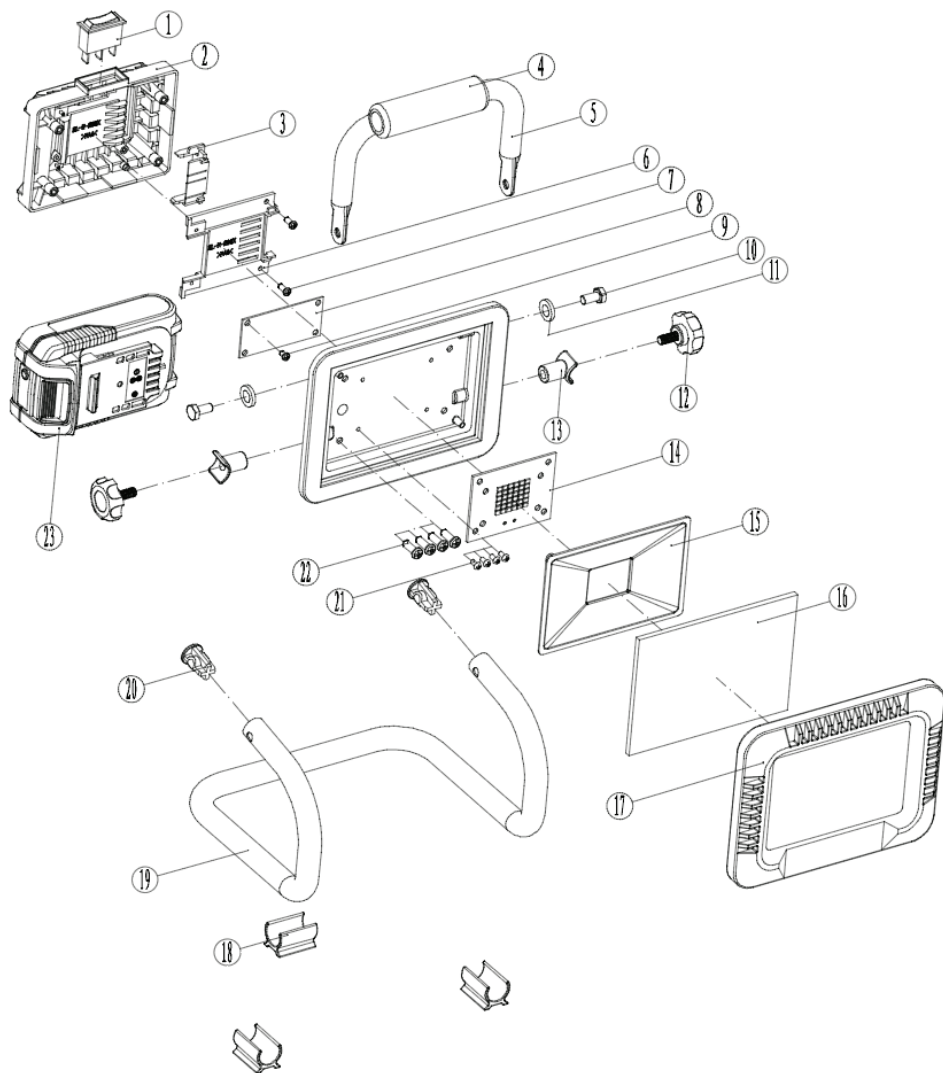
Prosím povšimněte si, že naše zařízení není určeno ke komerčnímu, obchodnímu ani průmyslovému využití. Záruka nebude uplatněna, jestliže bylo zařízení použito pro komerční, obchodní nebo průmyslové využití, nebo bylo vystaveno podobnému namáhání během záruční doby.

Naší zárukou není pokryto následující:

- Škody na zařízení, způsobené nedodržením pokynů pro montáž, nebo z důvodu nesprávné instalace, nedodržením provozních pokynů (například připojením k chybnému typu síťového zdroje napětí nebo proudu), nebo nedodržováním předpisů pro údržbu nebo bezpečnostních předpisů, nebo vystavením zařízení abnormálním podmínkám okolního prostředí, nebo nedostatečnou péčí a údržbou.
- Škody na zařízení, způsobené špatným zacházením nebo nesprávným použitím (například přetěžováním zařízení, nebo použitím neschválených nástrojů nebo příslušenství), vnikáním cizích tělísek do zařízení (jako je písek, kamínky nebo prach, poškozením při transportu), použitím síly nebo poškozením způsobeném externími silami (například pádem zařízení).
- Poškození na zařízení, nebo částech zařízení, způsobena normálním nebo přirozeným opotřebením, nebo normálním používáním zařízení.

Záruka platí po dobu 24 měsíců (při nákupu na IČ záruka platí po dobu 12 měsíců) počínaje datem nákupu zařízení. Záruční nároky musí být uplatněny před koncem záruční doby, a do dvou týdnů po zjištění závady. Po uplynutí záruční doby nebudou přijaty žádné reklamační nároky. Původní záruční doba zůstává v platnosti i v případě provedených oprav nebo vyměněných dílů. V těchto případech nejsou provedené práce nebo namontované díly důvodem k prodloužení záruční doby, ani k poskytnutí jakékoliv nové záruky z důvodu provedené práce nebo namontovaných dílů. Toto také platí v případě provedení servisu na místě. Jestliže bude závada pokryta naší zárukou, vaše zařízení buď okamžitě opravíme a vrátíme vám, nebo vám zašleme nové zařízení. Samozřejmě vám také rádi nabídneme zpoplatněný servis oprav jakýkoliv závad, které nejsou pokryty naší zárukou. Pro využití tohoto servisu, prosím zašlete zařízení na naši servisní adresu. Také si povšimněte omezení této záruky, týkající se snadno opotřebených dílů/materiálů spotřebního charakteru, a chybějících částí, jak je stanoveno v záručních podmínkách v těchto provozních pokynech.

POPIS DÍLŮ



č.	Název	ks
1	Vypínač	1
2	Zadní kryt	1
3	Kontakt akumulátoru	1
4	Ochranná rukojeť	1
5	Rukojeť	1
6	Kryt čepu	1
7	Šroub ST2,9×10F	2
8	Výztužná deska	1
9	Šroub ST2,9×6F	1
10	Šroub M6×12	2
11	Plochá podložka M6	2
12	Aretační knoflík M6	2

č.	Název	ks
13	Spojovací pouzdro	2
14	Deska svítidla	1
15	Reflexní panel	1
16	Sklo	1
17	Pryžový povrch / pogumování	1
18	Kloubová podložka	3
19	Držák kloubu	1
20	Zátka kloubu	2
21	Šroub M3×6	4
22	Šroub ST4,2×16F	4
23	Akumulátor (není součástí balení)	1

EU PROHLÁŠENÍ O SHODĚ

Výrobce: PROTECO nářadí s.r.o., Radlická 2487/99, 150 00 Praha 5
Česká republika, IČO: 47453630

Výrobek: 51.10-AL-20-20 - lampa akumulátorová 20W 20V bez aku PROTECO

Typ výrobku: ML-CL12-200

Výrobek splňuje všechna příslušná ustanovení technických předpisů, tj.předmětných směrníc Evropských společenství a nařízení vlády ČR.

Směrnice č. 2011/65/EU (RoHS2)

Směrnice č. 2014/30EU

Při posouzení shody byly použity následující normy:

EN 55035:2017+A11:2020

EN IEC 55015:2019

EN 61547:2009

Posouzení shody bylo vydáno na základě zkoušek provedených zkušebnou:

SGS-CSTC Co.,Ltd. Shanghai branch, No.588 West Jindu Road, SonglijiangDistric, Shanghai, China 201612.

Na základě certifikátů a test reportů: SHEM201100998801, SHEM210700808001LMC, SHEM201100998901.

Poslední dvojčíslí roku, v němž bylo označení CE na výrobek umístěno: 26

Osoba pověřená kompletací technické dokumentace: Libor Knap
Podbřeží 63
518 03

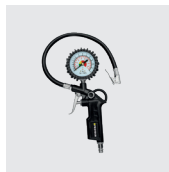
V Podbřeží dne 12.01. 2026

.....
Libor Knap
jednatel společnosti

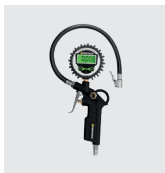
PROTECO nářadí s.r.o.
Radlická 2487/99
150 00 Praha 5 - Smíchov



PROTECO®



Výrobce:
PROTECO nářadí s.r.o.
www.proteco-naradi.cz
Radlická 2487/99
Praha 5 150 00



SPOLEHLIVÉ NÁŘADÍ, CO VYDRŽÍ

