



PROTECO®



LAMPA AKUMULÁTOROVÁ 20W 20V BEZ AKU

51.10-AL-20-20



CE



ORIGINÁLNY NÁVOD NA OBSLUHU

ÚVOD

Vážený zákazník, ďakujeme Vám za zakúpenie výrobku značky PROTECO. Tento návod na použitie je neoddeliteľnou súčasťou výrobku a obsahuje dôležité bezpečnostné pokyny, informácie o správnom používaní a ekologickej likvidácii. Pred montážou, používaním a údržbou si návod dôkladne prečítajte. Odovzdajte ho aj prípadnému ďalšiemu majiteľovi stroja.

ÚČEL POUŽITIA

Akumulátorová lampa s výkonom 20 W a napätím 20 V je určená na zabezpečenie mobilného a účinného osvetlenia na miestach bez prístupu k elektrickej sieti alebo tam, kde je požadovaná jednoduchá prenosnosť a flexibilné použitie. Je vhodná na použitie v domácnosti, dielni, garáži, na stavbe, pri údržbárskych prácach, kempovaní, cestovaní, vonkajších aktivitách alebo v núdzových situáciách pri výpadku elektrickej energie. Lampa je navrhnutá na prevádzku s kompatibilnými akumulátormi určenými výrobcom a musí byť používaná výhradne v súlade s pokynmi uvedenými v tomto návode. Nie je určená na trvalé osvetlenie obytných priestorov, na profesionálne priemyselné využitie ani na iné nevhodné použitie. Akékoľvek iné použitie, než je tu uvedené, sa považuje za nesprávne a môže viesť k poškodeniu výrobku, zníženiu jeho životnosti alebo k ohrozeniu bezpečnosti používateľa.



Výrobok spĺňa požiadavky príslušných európskych smerníc a noriem (označenie CE).



Pred použitím si prečítajte návod na obsluhu.



Nevyhadzujte do zmesového odpadu

Elektrické zariadenia nepatria do komunálneho odpadu. Recyklujte podľa miestnych pravidiel.



Li-Ion

Li-Ion batérie

Batérie a akumulátory sa nesmú vyhadzovať do zmesového odpadu. Odovzdajte ich na zberné miesto na ekologickú recykláciu.



USCHOVAJTE TENTO NÁVOD!

Tento návod budete potrebovať pre bezpečnostné pokyny, postupy obsluhy a informácie o záruke. Uchovávajte ho spolu s originálnym dokladom o kúpe na bezpečnom mieste pre budúce použitie.



VAROVANIE!

Pri používaní elektrického spotrebiča je potrebné vždy dodržiavať základné bezpečnostné opatrenia, aby sa znížilo riziko požiaru, úrazu elektrickým prúdom alebo vážneho zranenia.

OSOBNÁ BEZPEČNOSŤ

- Nepozerajte sa priamo do svetelného zdroja ani nesmerujte svetlo do očí.
- Výrobok neumiestňujte na miesto, kde by bolo možné sa do svetla dlhodobo pozerat' zo vzdialenosti menšej ako 2,9 m.
- Nikdy nepoužívajte výrobok, ak je poškodený.
- Udržiavajte výrobok aj všetko príslušenstvo mimo dosahu horúcich povrchov.
- Výrobok nikdy žiadnym spôsobom neupravujte ani nemodifikujte.

ELEKTRICKÁ BEZPEČNOSŤ

- Používajte iba batérie a nabíjačky značky PROTECO.
- Nabíjačku nikdy žiadnym spôsobom neupravujte.
- Nabíjačka je navrhnutá pre konkrétne napätie. Vždy skontrolujte, či sieťové napätie zodpovedá údajom uvedeným na typovom štítku.
- Nabíjačka je určená iba pre konkrétny typ akumulátora. Použitie s iným zariadením alebo pokus o nabíjanie tohto výrobku inou nabíjačkou môže spôsobiť požiar.
- Poškodený alebo zamotaný napájací kábel zvyšuje riziko požiaru a úrazu elektrickým prúdom.
- Nabíjačku nepreťažujte.
- Nikdy neprenášajte nabíjačku držaním za kábel.
- Pri odpájaní neťahajte za kábel – uchopte zástrčku a vytiahnite ju zo zásuvky.
- Nenavíjajte kábel okolo nabíjačky počas jej skladovania.
- Udržiavajte napájací kábel mimo dosahu horúcich povrchov a ostrých hrán.
- Napájací kábel nie je vymeniteľný. Ak dôjde k jeho poškodeniu, musí byť nabíjačka vyradená z prevádzky a nahradená novou.
- Vyhnite sa kontaktu tela s uzemnenými alebo vodivými povrchmi (napr. potrubím). Zvyšuje sa tým riziko úrazu elektrickým prúdom.
- Nenabíjajte ani nemanipulujte s výrobkom alebo nabíjačkou mokrymi rukami.
- Nedovoľte deťom používať alebo nabíjať výrobok.
- Zabezpečte, aby používatelia boli oboznámení so správnym používaním, údržbou a nabíjaním výrobku.
- Pred každým nabíjaním skontrolujte napájací zdroj aj káble nabíjačky, či nevykazujú známky poškodenia alebo opotrebenia.

BEZPEČNOSŤ PRI POUŽÍVANÍ BATÉRIE

- Kvapalina unikajúca z batérie môže spôsobiť podráždenie pokožky alebo popáleniny.
- V prípade núdze okamžite vyhľadajte odbornú pomoc.
- Nikdy sa nedotýkajte kvapaliny, ktorá uniká z batérie.
- Pri manipulácii s batériou používajte ochranné rukavice a batériu okamžite zlikvidujte v súlade s miestnymi predpismi.
- Skratovanie pólov batérie môže spôsobiť popáleniny alebo požiar.
- Ak batériu nepoužívate, uchovávajte ju mimo dosahu kancelárskych spôn, mincí, kľúčov, klinčov, skrutiek alebo iných kovových predmetov, ktoré by mohli prepojiť kontakty batérie.
- Pri likvidácii spotrebiča vyberte batériu a zlikvidujte ju bezpečným spôsobom v súlade s miestnymi predpismi.
- Batérie musia byť recyklované alebo likvidované správnym spôsobom. Nevyhadzujte batérie do komunálneho odpadu ani ich nespálujte – môžu unikat' alebo explodovať.
- Batérie neatvárajte, neskratujte ani mechanicky nepoškodzujte – hrozí vážne zranenie.
- Nepoužívajte spotrebič, ak je ktorákoľvek jeho časť poškodená alebo chybná.
- Nepokúšajte sa používať túto nabíjačku na nabíjanie iných výrobkov ani tento výrobok nabíjať inou nabíjačkou.
- Tento výrobok používa Li-ion batérie. Batérie nespálujte ani ich nevystavujte vysokým teplotám – hrozí výbuch.

- Nenabíjajte batériu, ak je okolitá teplota alebo teplota batériového packu nižšia ako 0 °C alebo vyššia ako 45 °C.
- Po dlhodobom používaní alebo pri prevádzke pri vysokých teplotách môže byť batéria zahriata. Pred nabíjaním nechajte výrobok aspoň 30 minút vychladnúť.
- Používajte iba odporúčané batérie PROTECO.
- Články batérie môžu za extrémnych podmienok vytiecť. Ak sa kvapalina dostane na pokožku, okamžite ju umyte vodou a mydlom.
- Ak sa kvapalina dostane do očí, okamžite ich vyplachujte studenou vodou po dobu najmenej 10 minút a vyhľadajte lekársku pomoc.
- Batériu dlhodobo neskladujte vonku, najmä počas zimných mesiacov.

ÚDRŽBA A SKLADOVANIE

- Používajte iba náhradné diely a príslušenstvo odporúčané výrobcom.
- Ak výrobok nepoužívate, uložte ho mimo dosahu detí.
- LED diódy vo výrobku nie sú vymeniteľné. Po skončení ich životnosti je potrebné vymeniť celý výrobok.



UPOZORNENIE!

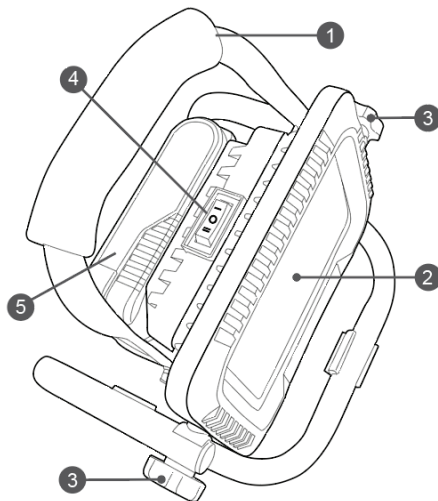
Na čistenie vonkajších častí spotrebiča nepoužívajte rozpúšťadlá ani leštiace prostriedky. Povrch utrite iba suchou handričkou.

TECHNICKÉ ŠPECIFIKÁCIE

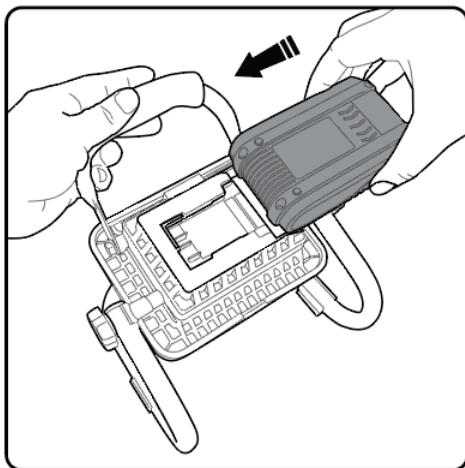
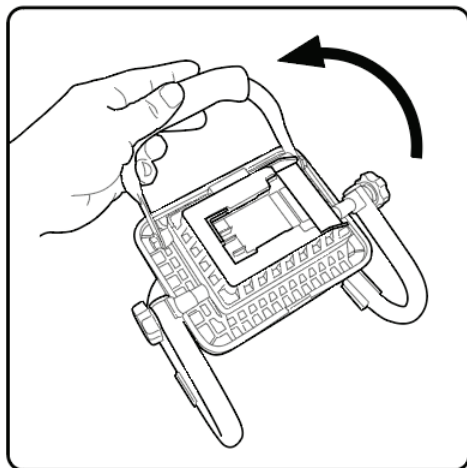
Typové označenie	5110-AL-20-20
Napätie	DC 20 V (max.)
Doba prevádzky	až 5 hodín
Výkon	20 W
Svietivosť	2000 lm (vysoký režim) / 900 lm
Kapacita akumulátora (nie je súčasťou balenia)	2,0 Ah; 4,0 Ah; 6,0 Ah; 8,0 Ah Li-ion
Nabíjačka (nie je súčasťou balenia)	
Vstup	220–240 V AC, 50–60 Hz, 60 W
Výstup	20 V DC, 2,0 A
Doba nabíjania	cca 60 minút

POPIS VÝROBKU

1	Rukoväť na prenášanie
2	LED diódy
3	Ovládacie prvky (nastavovacie ovládače)
4	Vypínač
5	Akumulátor (nie je súčasťou balenia)

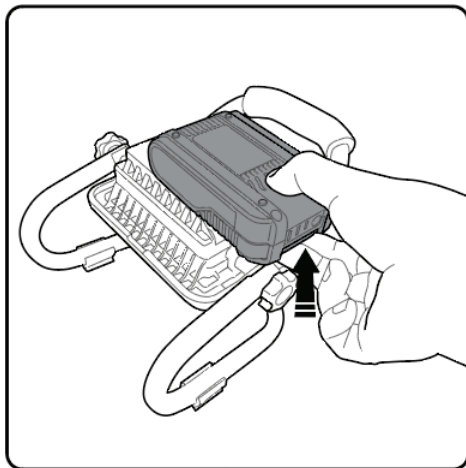


INŠTALÁCIA A VYBRATIE AKUMULÁTORA

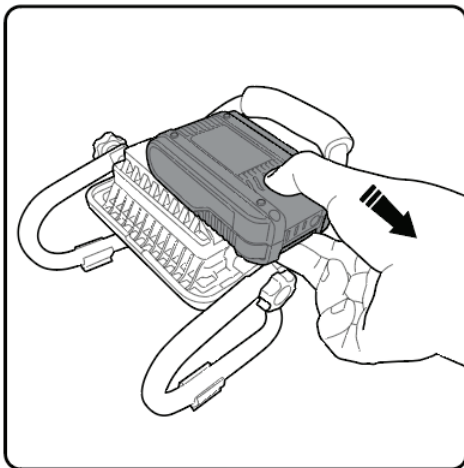
**Vloženie akumulátora:**

Jednoducho zasuňte akumulátor do určeného priestoru v zariadení.

Uistite sa, že poistka akumulátora správne zapadá a že je akumulátor pevne uchytený k prístroju.

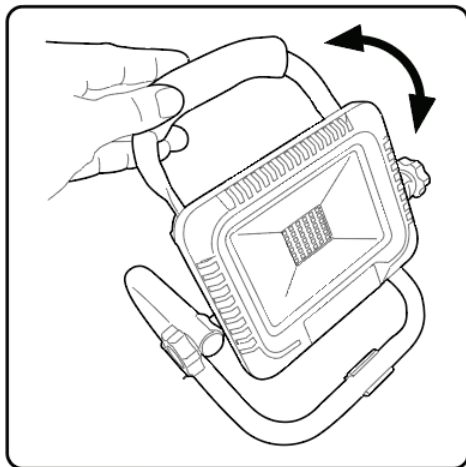


Vybratie akumulátora:
Stlačte poistku akumulátora

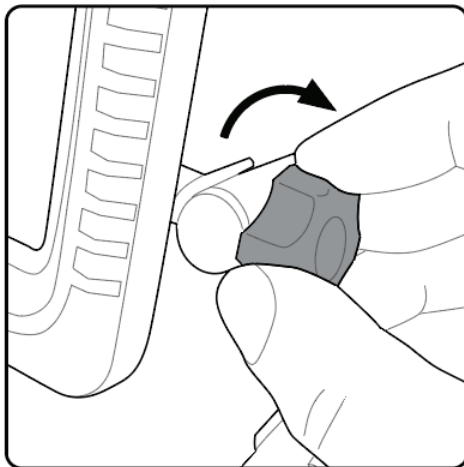


a potom akumulátor vyťahnite zo zariadenia.

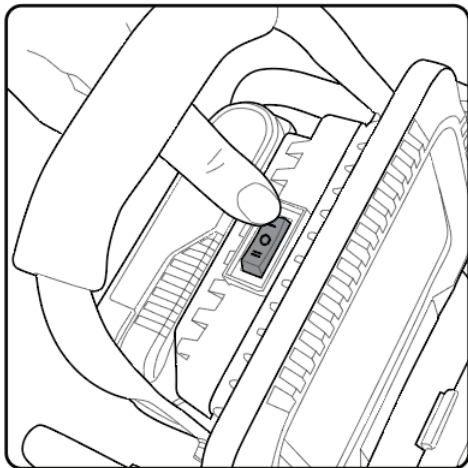
POUŽITIE



Pomocou rukoväti nastavte svetidlo do požadovaného uhla.

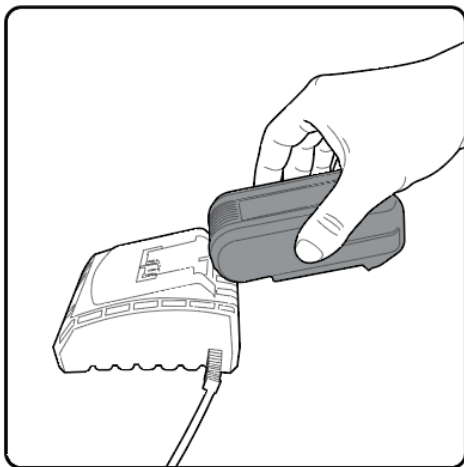


Nastavovacími ovládačmi zaistíte svetidlo v požadovanej polohe.

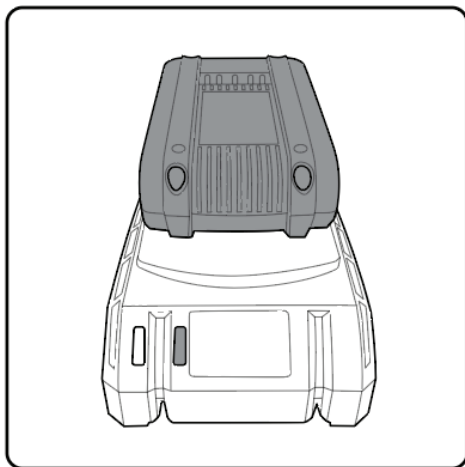


Vypínač sa nachádza v hornej časti svietidla. Svietidlo má dva stupne intenzity svietenia.

NABÍJANIE AKUMULÁTORA

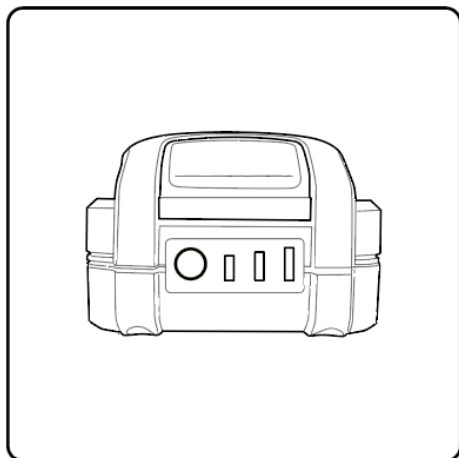


Na nabíjanie zasuňte akumulátor do nabíjačky tak, aby drážky akumulátora lícovali s drážkami nabíjačky, a akumulátor zasuňte až na doraz. Nabíjačka sa predáva samostatne.



Kontrolka nabíjania zmení farbu zo zelenej na červenú – to znamená, že prebieha nabíjanie. Keď kontrolka opäť svieti na zeleno, akumulátor je plne nabitý.

INDIKÁTOR STAVU NABITIA AKUMULÁTORA



Stav nabitia akumulátora je možné skontrolovať stlačením tlačidla.

- Tri svietiace pružky znamenajú plne nabitý akumulátor.
- Dva pružky znamenajú čiastočné nabitie.
- Jeden pružok znamená nízky stav nabitia.

ÚDRŽBA

- Výrobok vyžaduje iba minimálnu starostlivosť a údržbu. Šošovku pravidelne čistite jemným čistiacim prostriedkom, ktorý nepoškriabe povrch. Odporúčame svietidlo približne raz za mesiac úplne vybiť a potom ho znovu plne nabiť.
- Ak svietidlo dlhší čas nepoužívate, skladujte ho s plne nabitým akumulátorom a raz za tri mesiace akumulátor opäť úplne vybiť a nabiť.
- Svietidlo skladujte na suchom mieste, chránenom pred mrazom. Okolité teplota by nemala presiahnuť 40 °C.

BEZPEČNOSTNÉ UPOZORNENIE PRE PRACOVNÉ SVIETIDLO

- Tento výrobok nie je hračka a nesmie ho používať deti. Ide o výrobok typu „DIY“, pri ktorom sú všetky elektronické súčiastky už pevne osadené. Akýkoľvek pokus o otvorenie svietidla alebo úpravu jeho konštrukcie je zakázaný, pokiaľ ho nevykonáva kvalifikovaný elektrikár.
- Nepokúšajte sa vymieňať ani upravovať LED diódy. Ak je ochranné sklo prasknuté alebo rozbité, musí byť pred ďalším použitím svietidla vymenené.

RIEŠENIE PROBLÉMOV

Výrobok nefunguje	Akumulátor sa mohol pri intenzívnom používaní automaticky odpojiť z dôvodu ochrany proti prehriatiu. Pred ďalším použitím nechajte výrobok vychladnúť.
-------------------	--



UPOZORNENIE!

Ak je akumulátor po dlhšom používaní horúci, nechajte ho pred nabíjaním najskôr vychladnúť.

AKUMULÁTOR

Akumulátory sa prirodzene opotrebovávajú bežným používaním. Akumulátor nerozoberajte ani sa ho nepokúšajte opravovať – hrozí nebezpečenstvo vážneho zranenia alebo popálenia, najmä pri nosení prsteňov alebo iných kovových predmetov.

- Po úplnom nabití vyberte akumulátor z nabíjačky.
- Skladujte akumulátor v suchu a pri teplote nižšej ako 27 °C.
- Pri skladovaní udržiavajte stav nabitia približne 30 – 50 %.
- Ak bol akumulátor skladovaný šesť mesiacov alebo dlhšie, pred ďalším použitím ho úplne nabite.

Výrobok sa zahrieva	Pri náročnom alebo dlhodobom používaní je zahrievanie bežné. Odporúča sa robiť pravidelné prestávky a nechať výrobok vychladnúť, aby nedošlo k poškodeniu motora.
Akumulátor sa počas používania zahrieva	Ide o bežný jav. Pravidelne nechajte akumulátor vychladnúť, aby sa predišlo jeho poškodeniu.
Akumulátor a nabíjačka sa počas nabíjania zahrievajú	Tento stav je normálny. Po úplnom nabití odporúčame akumulátor z nabíjačky vybrať.

ZÁRUČNÉ PODMIENKY

Vážený zákazník,

všetky naše výrobky podliehajú prísny kontrolám kvality s cieľom zaisťiť, aby ste ich dostali v perfektnom stave. Ak aj napriek tomu dôjde na vašom zariadení k nejakej poruche, kontaktujte prosím naše servisné oddelenie na adrese uvedenej v záručnom liste. Môžete nás kontaktovať aj telefonicky na uvedenom servisnom čísle. Vezmite prosím na vedomie nasledujúce podmienky, za ktorých je možné uplatniť záručné nároky:

Záruka pokrýva iba závady zariadenia, ktoré boli preukázateľne spôsobené materiálovými alebo výrobnými vadami, a je obmedzená výhradne na odstránenie takýchto závad alebo na výmenu zariadenia podľa nášho rozhodnutia.

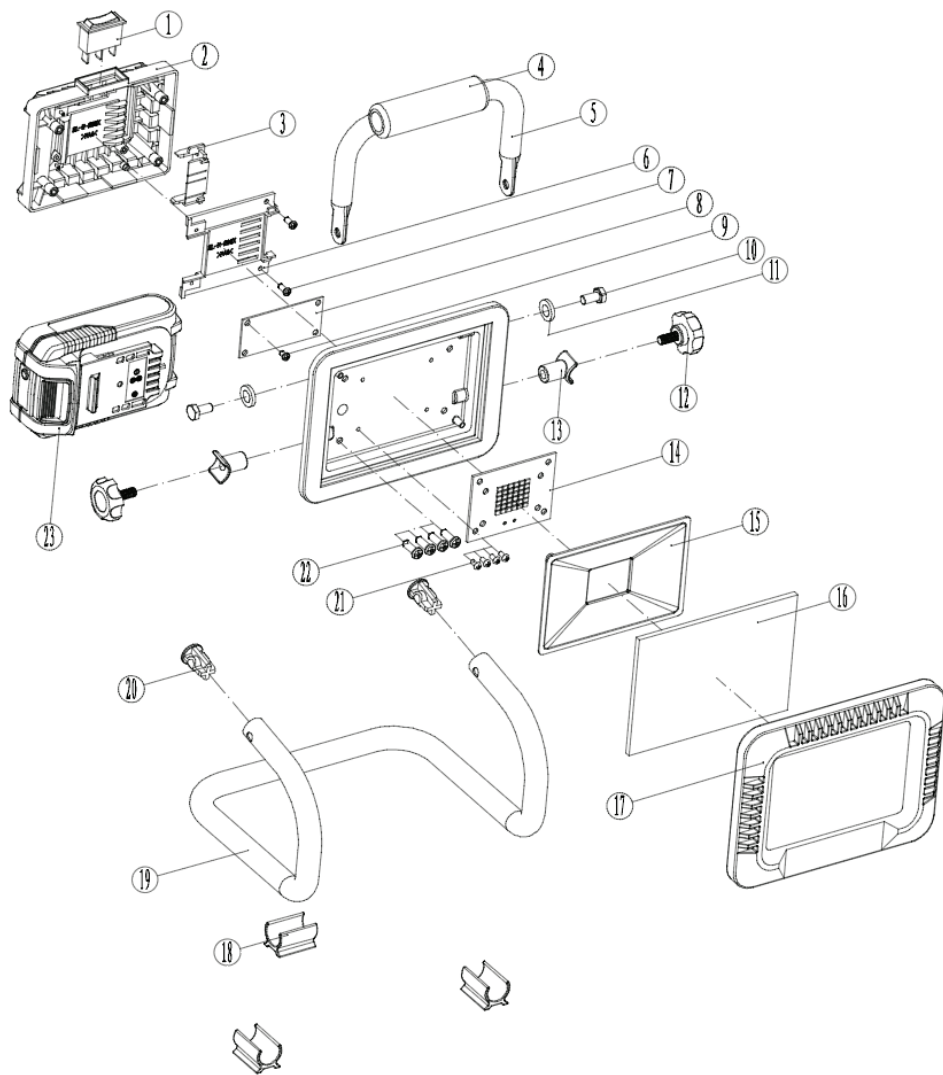
Všimnite si prosím, že naše zariadenie nie je určené na komerčné, obchodné ani priemyselné použitie. Záruka nebude uznaná, ak bolo zariadenie použité na komerčné, obchodné alebo priemyselné účely alebo bolo vystavené podobnému zaťaženiu počas záručnej doby.

Našou zárukou nie je pokryté nasledovné:

- Škody na zariadení spôsobené nedodržaním pokynov pre montáž, nesprávnou inštaláciou, nedodržaním prevádzkových pokynov (napríklad pripojením k nesprávnemu typu sieťového zdroja napätia alebo prúdu), nedodržaním predpisov pre údržbu alebo bezpečnostných predpisov, vystavením zariadenia abnormálnym podmienkam okolitého prostredia alebo nedostatočnou starostlivosťou a údržbou.
- Škody na zariadení spôsobené nesprávnym zaobchádzaním alebo nesprávnym použitím (napríklad preťažovaním zariadenia alebo použitím neschválených nástrojov alebo príslušenstva), vniknutím cudzích telies do zariadenia (ako piesok, kamienky alebo prach, poškodením pri transporte), použitím sily alebo poškodením spôsobeným vonkajšími vplyvmi (napríklad pádom zariadenia).
- Poškodenia na zariadení alebo jeho častiach spôsobené normálnym alebo prirodzeným opotrebovaním alebo bežným používaním zariadenia.

Záruka platí po dobu 24 mesiacov (pri nákupe na IČ záruka platí 12 mesiacov) počnúc dátumom nákupu zariadenia. Záručné nároky musia byť uplatnené pred koncom záručnej doby a do dvoch týždňov od zistenia závady. Po uplynutí záručnej doby nebudú prijaté žiadne reklamačné nároky. Pôvodná záručná doba zostáva v platnosti aj v prípade vykonaných opráv alebo vymenených dielov. V týchto prípadoch nie sú vykonané práce ani namontované diely dôvodom na predĺženie záručnej doby ani na poskytnutie akejkoľvek novej záruky z dôvodu vykonaných zásahov. Toto platí aj v prípade vykonania servisu priamo u zákazníka. Ak bude závada krytá našou zárukou, vaše zariadenie buď okamžite opravíme a vrátime, alebo vám zašleme nové zariadenie. Samozrejme vám radi ponúkneme aj platený servis opráv závad, ktoré nie sú kryté našou zárukou. Na využitie tohto servisu prosím zašlite zariadenie na našu servisnú adresu. Všimnite si tiež obmedzenia tejto záruky, týkajúce sa ľahko opotrebovateľných dielov / spotrebného materiálu a chýbajúcich častí, ako je uvedené v záručných podmienkach v týchto prevádzkových pokynoch.

POPIS DÍLŮ



č.	Názov	ks
1	Vypínač	1
2	Zadný kryt	1
3	Kontakt akumulátora	1
4	Ochranná rukoväť	1
5	Rukoväť	1
6	Kryt čapu	1
7	Skrutka ST2,9 × 10F	2
8	Výstužná doska	1
9	Skrutka ST2,9 × 6F	1
10	Skrutka M6 × 12	2
11	Plochá podložka M6	2
12	Aretačný ovládač M6	2

č.	Názov	ks
13	Spojovacie puzdro	2
14	Doska svietidla	1
15	Reflexný panel	1
16	Sklo	1
17	Gumový povrch / pogumovanie	1
18	Kľbová podložka	3
19	Držiak kľbu	1
20	Zátka kľbu	2
21	Skrutka M3 × 6	4
22	Skrutka ST4,2 × 16F	4
23	Akumulátor (nie je súčasťou balenia)	1

VYHLÁSENIE O ZHODE

Výrobca: PROTECO náradí s.r.o.
Radlická 2487/99, 150 00 Praha 5
Česká republika, IČO: 47453630

Dodávateľ pre Slovenskú republiku:

PROTECO náradie s.r.o. Blagoevova 9, 851 04 Bratislava – Petržalka, IČO: 50 635 875

Výrobok: 51.10-AL-20-20 - lampa akumulátorová 20W 20V bez aku PROTECO

Typ produktu: ML-CL12-200

Výrobok: spĺňa všetky príslušné ustanovenia technických predpisov, tj Predmetných smerníc Európskych spoločenských.

Pri posúdení zhody boli použité nasledovné normy:

EN 55035:2017+A11:2020
EN IEC 55015:2019
EN 61547:2009

Posúdenie zhody bolo vydané na základe skúšok vykonaných skúšobňou:

SGS-CSTC Co.,Ltd. Shanghai branch, No.588 West Jindu Road, SonglijiangDistric, Shanghai, China 201612.

Na základe certifikátov a test reportov: SHEM201100998801, SHEM210700808001LMC, SHEM201100998901.

Posledné dvojčísle roku v ktorom bolo označenie CE na výrobok umiestnené: 26

Osoba poverená kompletáciou technickej dokumentácie: Libor Knap
Podbřeží 63
518 03

V Bratislave, dňa 12.01.2026

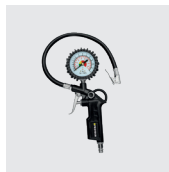


Libor Knap
Konateľ spoločnosti

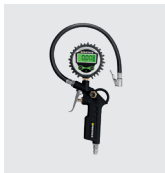
PROTECO náradie s.r.o.
Blagoevova 9
Bratislava-mestská časť Petržalka 851 04
IČ: 50635875 DIČ: 2120403230
IČ DPH: SK2120403230



PROTECO®



Dodávateľ pre SK:
PROTECO náradie s.r.o.
Blagoevova 9
Bratislava - Petržalka 851 04
www.proteco-naradie.sk



SPOLAHLIVÉ NÁRADIE, KTORÉ VYDRŽÍ

